



**MUNICIPALIDAD DE BUENOS AIRES**  
**UNIDAD DE GESTIÓN AMBIENTAL**

# ¿CÓMO SEPARAR los residuos sólidos

## ADECUADAMENTE DESDE SU CASA?

**Recuerde**

### LA REGLA DE LAS **3R**

#### **REDUCIR**



La primera R se refiere a la reducción del uso de recursos y la generación de residuos. Esto se puede hacer, por ejemplo, al elegir productos con menos envases o con envases reutilizables, al reutilizar productos en lugar de comprar nuevos o al apagar las luces y los electrodomésticos cuando no se están utilizando.

#### **REUTILIZAR**

La segunda R se refiere a reutilizar productos en lugar de desecharlos. Esto incluye cosas como usar bolsas reutilizables en lugar de plásticas, reparar productos en lugar de comprar nuevos, y donar o vender cosas que ya no necesitamos.



#### **RECICLAR**



La tercera R se refiere al proceso de reciclar materiales para hacer nuevos productos. Esto incluye separar los residuos por tipo de material (papel, vidrio, metal, plástico, etc.) y llevarlos al centro de reciclaje.

UNIDAD DE GESTIÓN AMBIENTAL 2730 2422 EXT. 138 Ó 131

[www.munibuenosaires.go.cr](http://www.munibuenosaires.go.cr)



**MUNICIPALIDAD DE BUENOS AIRES**  
**UNIDAD DE GESTIÓN AMBIENTAL**

# SEPARE LOS RESIDUOS SÓLIDOS VALORIZABLES ADECUADAMENTE

## PAPEL - CARTÓN



### ✓ CAJAS, Y OTROS DE CARTÓN

Preferible desarmado.

### ✓ CARTONCILLO

Tubos de papel toalla o de papel higiénico, cajas de galletas, cajas de zapatos, cajas de pastal dental, cajas de cereal, entre otros.

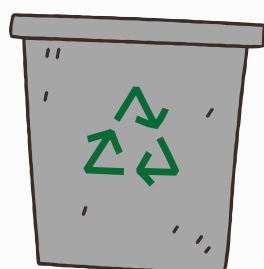


### ✓ PAPEL

Papel periódico, papel de color, papel blanco.

Revistas, entre otros.

### CONTENEDOR GRIS



### ✗ NO SE RECIBE

Servilletas, papel higiénico o toallas de papel usadas, papel fax (término), vasos de cartón, papel carbón, papel aluminio, celofán, etc.

### RECUERDE

No mezclar este tipo de residuo con algún material punzocortante que pueda generar una lesión en otras personas.

Debe entregarlo limpio y seco, sin restos de alimentos, líquidos, aceites, plaguicidas, pinturas ni humedad.





## MUNICIPALIDAD DE BUENOS AIRES UNIDAD DE GESTIÓN AMBIENTAL

# SEPRE LOS RESIDUOS SÓLIDOS VALORIZABLES ADECUADAMENTE

## ALUMINIO



### ✓ HOJALATA / LATÓN

Latas que conserven alimentos como: atún, sardina, maíz dulce, u otros productos líquidos o sólidos.

### ✓ AEROSALES

Frascos de aluminio como el de los aerosales (como venenos de insectos, abrillantadores, entre otros).

**Estos pueden llevar líquidos por su forma sellada.**



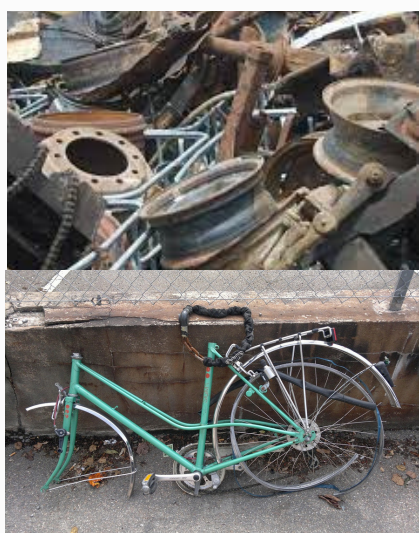
## CONTENEDOR AMARILLO



### RECUERDE

No mezclar este tipo de residuo con algún material punzocortante que pueda generar una lesión en otras personas.

Debe entregarlo limpio y seco, sin restos de alimentos, líquidos, aceites, plaguicidas, pinturas ni humedad.



### ✓ CHATARRA

Restos de metales viejos o de desecho, especialmente de hierro.

Latas de zinc, armazones de lavadoras, bicicletas, varillas, entre otros.



## MUNICIPALIDAD DE BUENOS AIRES UNIDAD DE GESTIÓN AMBIENTAL

# SEPRE LOS RESIDUOS SÓLIDOS VALORIZABLES ADECUADAMENTE

## VIDRIO

### ✓ RECIBIMOS

Vidrio entero o quebrado de:

Botellas, vasos, copas, platos, frascos y envases usados (sin chapas ni tapas.)



### CONTENEDOR NARANJA

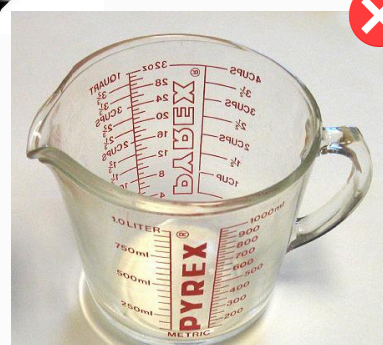


El vidrio de celosías o ventana (vidrio plano), se recibe únicamente en campañas de recolección de vidrio, debidamente separado del resto.

### ✗ NO RECIBIMOS

Vidrio tipo pírex, focos, bombillos, espejos, lentes, parabrisas, termómetros, entre otros.

Tampoco recibimos platos, vasos, jarrones o piso de cerámica o porcelana.



### RECUERDE

No mezclar este tipo de residuo con algún material punzocortante que pueda generar una lesión en otras personas.

Debe entregarlo limpio y seco, sin restos de alimentos, líquidos, aceites, plaguicidas, pinturas ni humedad.

El vidrio quebrado debe estar empacado y rotulado.





# MUNICIPALIDAD DE BUENOS AIRES UNIDAD DE GESTIÓN AMBIENTAL

## SEPRE LOS RESIDUOS SÓLIDOS VALORIZABLES ADECUADAMENTE

### PLÁSTICO

#### ✓ RECIBIMOS

**Plástico (PET):** Botellas de refrescos, agua, gaseosa, entre otros (cualquier color).



**Plástico (HDPE):** Botellas de color blanco, colores opacos: yogurt, leche, cloro, desinfectantes, incluso los baldes, entre otros.



**Plástico (PVC):** Botellas de color blanco, colores opacos: yogurt, leche, cloro, desinfectantes, jabones líquidos, entre otros.



**Bolsas (LDPE):** Bolsas de pan cuadrado, azúcar, frijoles, arroz, entre otras (suaves, no de textura tostada).



#### CONTENEDOR AZUL



#### ✗ NO RECIBIMOS

Envolturas de plástico (confites, galletas, snacks, café).

Estereofón, pañales desechables, toallas sanitarias, plásticos desechables (platos, vasos), espuma de estereofón (usada para embalaje), recipientes plásticos de repostería, entre otros.

#### RECUERDE

No mezclar este tipo de residuo con algún material punzocortante que pueda generar una lesión en otras personas.

Debe entregarlo limpio y seco, sin restos de alimentos, líquidos, aceites, plaguicidas, pinturas ni humedad.





**MUNICIPALIDAD DE BUENOS AIRES  
UNIDAD DE GESTIÓN AMBIENTAL**

**SEPRE LOS RESIDUOS  
SÓLIDOS VALORIZABLES  
ADECUADAMENTE**

**TETRA (BRIK, PRISMA, PAK)**

**✓ RECIBIMOS**

Envases de lácteos, bebidas, jugos, salsas, vinos, cremas, entre otros, que conserven líquidos.

Estos pueden ser de cualquier marca comercial, identificados con el logo de Tetra Pak en sus distintos colores.



**DESARME CADA EMPAQUE**

- Abra primero los dobleces de las esquinas del empaque.
- Presione el empaque contra una superficie sólida.
- Utilice el pie o la mano para aplastar con el fin de reducir su tamaño.
- Se recibe con o sin pajilla, preferible con la misma.

**CONTENEDOR AZUL**

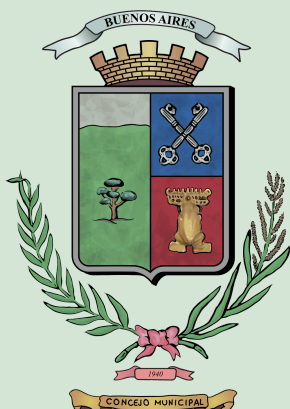


**RECUERDE**

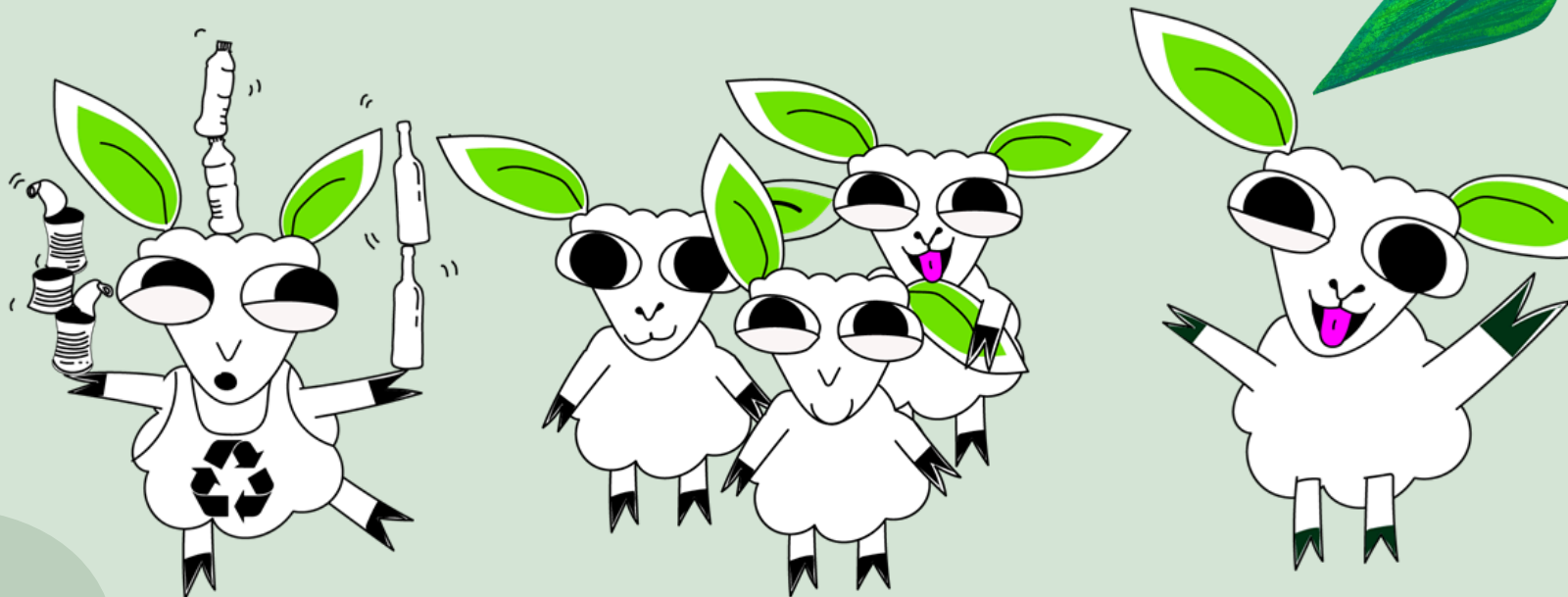
No mezclar este tipo de residuo con algún material punzocortante que pueda generar una lesión en otras personas.

Debe entregarlo limpio y seco, sin restos de alimentos, líquidos, aceites, plaguicidas, pinturas ni humedad.





# SEA LA OVEJA VERDE DE SU FAMILIA



## Información

Unidad de Gestión Ambiental

2730 2422 ext. 138 ó 131

[gest-amb@mba.go.cr](mailto:gest-amb@mba.go.cr)

